

## Считыватель карт формата EM-MARINE и HID

### TS-RDR-EHV Metal



#### 1. Введение

Считыватель карт влагозащищенный антивандальный, поддерживает считывание карт с рабочей частотой 125 кГц. Выходной протокол Wiegand-26

#### 2. Подключение

Цвет	Назначение
Красный	+12 В DC
Черный	GND (общий провод)
Зеленый	D0
Белый	D1
Коричневый	Управление зеленым светодиодом
Желтый	Управление зуммером

#### Примечание:

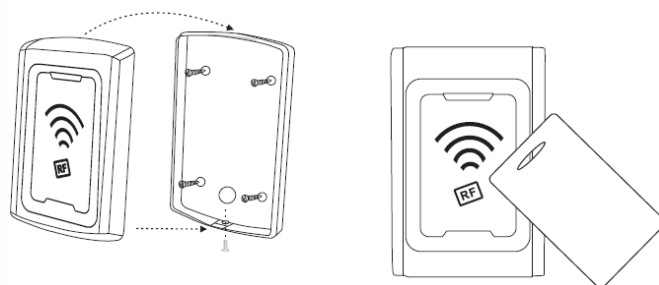
- Включение зуммера и переключение с красного на зеленый светодиод происходит при подаче низкого уровня.
- Для питания считывателя требуется стабилизированное питание.
- Считыватель рекомендуется заземлять.

#### 3. Установка считывателя

Отверните фиксирующий винт внизу корпуса, закрепите заднюю крышку корпуса на стене.

Подсоедините провода согласно таблице.

Установите верхнюю часть и заверните фиксирующий винт.



Подайте питание и проверьте работоспособность считывателя.

#### 4. Характеристики

Параметр	
Рабочая частота	125 кГц
Тип карт	EMM, HID PROX
Дальность считывания	30 - 60 мм
Выходной протокол	Wiegand- 26
Рабочее напряжение	12 В
Потребление	40 ± 5 мА
Класс защиты	IP68
Рабочая температура	-40 +60 град.С
Рабочая влажность	0 – 99%
Размеры	128 x 82 x 28 мм

#### 5. Комплект поставки

Считыватель, инструкция, ключ для фиксирующего винта, 4 дюбеля, 4 шурупа.